

テスト通関サービス



Customs



WWIP
CONSULTING JAPAN

株式会社WWIPコンサルティングジャパン
東京都港区西新橋1-17-11

©2019WWIP Consulting Japan Co.,Ltd

2020.03版

テスト通関サービス

一般的に、化粧品や医薬品はNMPA認証、電子機器はCCC認証が必要とされ、他にも審査や申請が必要なカテゴリがあります。そうした様々な製品の中には中国での扱いが判断しづらいものもあります。一度製品を試験的に送ってみる「テスト通関」により、曖昧な点を確認することが可能です。

日本のドラッグストアの店頭に並んでいる製品は、確実に化粧品だと断定出来るものから、雑貨（申請不要）なのか、化粧品（NMPA申請）なのか、衛星日用品（各省の衛生行政部門に登録）なのか、判然としない製品も多く存在します。

化粧品か雑貨か？



付けまつ毛糊



アイプチ

一般食品か栄養食品か？



機能性表示食品



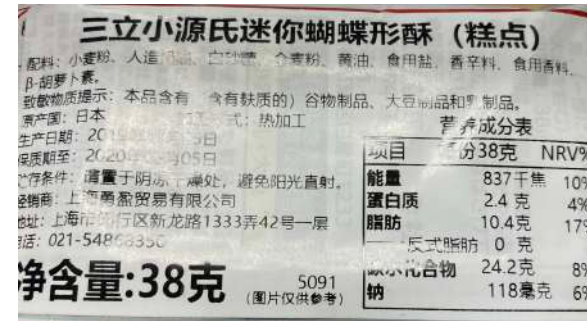
栄養補助食品

テスト通関サービス

テスト通関のメリット

- 1) 中文ラベル（パッケージ裏面に貼るラベル*）の内容を確定できる
- 2) 輸入関税・増値税を確認できる
- 3) HS CODE（中国での扱い）を確認できる
- 4) 必要な審査の有無を確認できる ※1
- 5) 通関申告要素を確認できる ※2

* 1



※1

NMPA（医薬品/医療機器/化粧品）・食品認証（保健食品）・衛生部許可（衛生日用品）

※2

HS CODEごとに追加説明が必要な場合があります、製品の材質、ブランド、CAS番号など、テスト時に必要事項を確認しておくことで、次回以降の通関が進めやすくなります。

テスト通関サービスの流れ

- ① 対象製品について、成分、パッケージ、日本国内での販売状況などの情報を頂き、まず、当該製品が中国で輸入通関することが出来るかを検討します。
ご記入頂くフォーマットがあります。（製品チェック費用を参照）
- ② 対象製品の申請要否、どのような品目にあたるかについてご報告します。
その際、判断が難しい製品については、考えられる品目と申請要否の可能性についてご報告します。
- ③ 判断が難しい製品については、テスト通関をお勧めします。（テスト通関費用を参照）
 1. 品目を決定します。
 2. 中文ラベルを作成します。
 3. 製品をご用意頂きます。（数量は製品の状況に合わせて決定します／通常は荷姿で1梱包）
 4. 弊社より、中国の提携会社に発送します。
 5. 中国の提携会社は荷物が届いた時点で、税関当局に持ち込んで（もしくは税関で止まった場合は、そのまま）中文ラベル、品目、HSコード、申請要否等と確認します。
 6. 通関出来なかった場合は、前項の情報を取得した後、日本に返送します。
 7. 通関できた場合は、別途指定された届け先に国内配送します。

※ テスト通関を目的とする発送です。製品を完全な状態でお返しする、お届けすることは保証できません。

テスト通関サービス 対応品目

- 食品 : 一般食品か、栄養補助 OR 機能性食品か ☞ 一般食品でテスト通関します
化粧品 : 化粧品か、日用雑貨品か、☞ 日用雑貨品でテスト通関します
雑貨 : 雑貨か、衛生用品か、医療製品か ☞ 日用雑貨品でテスト通関します

※ 提携先の輸入資格により、
上記製品の通関手続きができない場合がございます。
別の提携先に打診し、難しければお断りする場合がございます。

弊社でテスト通関できない製品

- CCC認証が必要と想定される電子機器、PVC（電子部品）
- 木材加工
- 生産設備 など

(例：木材の植物証明、電気コントローラーの内部構造や原理説明書、鍋製品のコーティング材質テスト報告書、ペンキの成分に関するMSDS資料などが必要になる可能性がある)

製品チェック フォーマット

日用雑貨、化粧品 など

NO.	商品名 (必須)	商品説明 (必須)	日本での扱い (必須)	参考 (あれば参考にさせていただきます)			WWIP見解 (申請要否)					
				写真	HSコード	JANコード	医薬品NMPA	医療機器NMPA	化粧品NMPA	衛生健康委員会認可	その他 (雑貨等)	
見本	プロティナクリーム	手、かかたに塗布する薬用保湿クリーム。	第3類医薬品				○ (薬用成分を含有している場合、具体的な成分をチェックする必要がある)					
見本	ビジョン テーブルウエットティッシュ	手指を拭くウエットティッシュ。	日用品									○ (「消毒」「殺菌」などの効果を謳うものは消毒用品)

食品

成分記入フォーマット【食品】				製品基本情報		機能性	
会社名				公式サイトURL			
商品名称				生産地 (都道府県名)			
日本での分類 (特定保健用食品など)							
商品写真				機能性			
パッケージ写真を貼り付けてください。				右記に該当する機能性がある場合、1～27より選び、右の欄にご入力ください。			
				1.免疫力改善 2.抗酸化 3.記憶力改善 4.疲労改善 5.ダイエット 6.成長サポート 7.酸素不足耐性改善 8.放射線障害に対する保護効果 9.コレステロール低下 10.血糖低下 11.睡眠改善 12.栄養性貧血改善 13.化学性肝臓障害保護作用 14.乳分泌促進 15.眼精疲労抑制 16.鉛排出 17.喉ケア 18.血圧低下 19.骨密度改善 20.腸内細菌の調整 21.消化機能促進 22.便秘改善 23.胃粘膜障害保護作用 24.ニキビ改善 25.シミ改善 26.皮膚水分改善 27.皮膚油分改善			
成分記入欄				弊社記入欄			
日本語 成分名	成分名 (英語)	CAS番号	成分チェック結果	追加検査	備考		
コラーゲンペプチド (例 上書きしてください)	Collagen peptide (例 上書きしてください)						

テスト通関サービス 費用

(円)

製品チェック		WWIP管理手数料を含む・消費税別途
日用雑貨品の可能性がある製品	10品目まで/回	11,500
食品か栄養食品か判断できない製品	1製品あたり	23,000

※ 食品については、成分チェックを行い、禁止成分や制限容量成分のチェックも行ないます。

(円)

テスト通関		WWIP管理手数料を含む・消費税別途
食品 : 一般食品か、栄養補助 OR 機能性食品か ☞ 一般食品でテスト通関します		
化粧品 : 化粧品か、日用雑貨品か、☞ 日用雑貨品でテスト通関します		
雑貨 : 雑貨か、衛生用品か、医療製品か		
	1 製品あたり	150,000

※ 製品内容により追加費用がかかる場合があります。

※ 通関費用は実費をご請求させていただきます

(参考) 通関費用 (実費)					
NO	内容	請求元	単価 (日本円)		備考
1	D/O Charge	荷渡指図書発行手数料	船運送会社	実費精算 回	Delivery Order Fee = D/O発行手数料船会社が貨物の引き渡しを指示する指示書の発行費用
2	Port Warehouse Charge	中国での倉庫費用	倉庫会社	実費精算 回	港での倉庫費用 (7日間を想定)
3	Customs Clearance	通関費用	税関	8000 /BL	船荷証券 (Bill of Lading)ごと
4	Commodity Inspection	CIQ検査、検疫検査など	輸出入商品試験検疫局	25000 /BL	船荷証券 (Bill of Lading)ごと
5	Label review	中文ラベル審査	税関	8000 初回	初回のみ
7	Tax	関税 + 増値税	税関	卸価格の1%+13% 個	卸価格* %
8	Trucking	陸送費	運送業者	weight*概算50円 回	港から倉庫までの運送費
9	Nominal agency fee	通関代行費	通関代行業者	INVOICE*2%/BL /BL	弊社提携先の業務委託費用
10	Custody fee	倉庫保管費	倉庫業者	1.5元/平米 /日	中国現地で通関後の倉庫保管が発生する場合

免責事項

- ◆ 通関テストは、通関テストで得た実績を完全に保証するものではありません。
- ◆ 各地域の税関により、通関の判断が分かれるケースがあります。
- ◆ 通しやすい税関と困難な税関があります。
- ◆ 一度、テスト通関して通した実績は、同じ税関では通用すると考えられます。
- ◆ 中国の頻繁な制度変更により、申請要否が変わる可能性があります。



株式会社WWIPコンサルティングジャパン

TEL : 03-6206-1723

Email : official@wwip.co.jp